



Repubblica e Cantone
Ticino

COVID-19 Infopoint sanitario

Dati statistici situazione Ticino - 15 maggio 2020

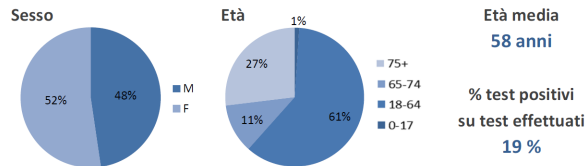
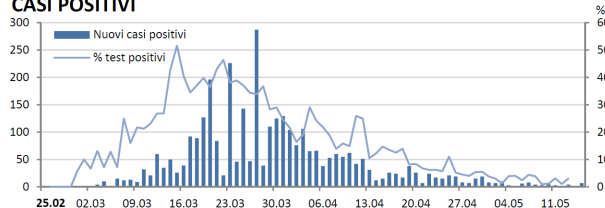
Repubblica e Cantone Ticino

Stato al 15.05.2020 (△ 24h)

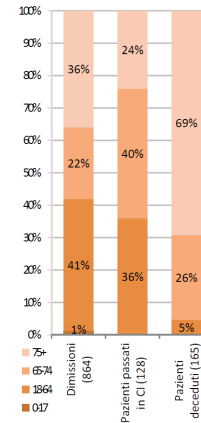
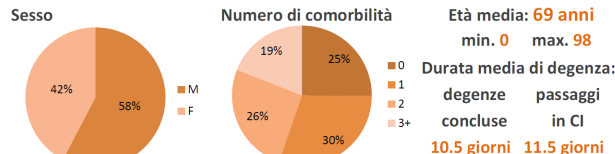
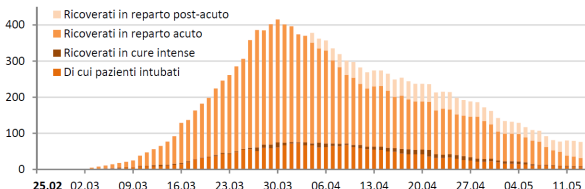
NUOVO CORONAVIRUS

Casi positivi confermati 3'279 (+7)	Casi positivi per 100'000 abitanti 928	Pazienti ricoverati in reparto 56 (-6)	Pazienti ricoverati in cure intense 7 (-2)	Dimissioni da ospedale 864 (+7)	Persone decedute 341 (0)	Mortalità per 100'000 abitanti 97
-----------------------------------------------	--------------------------------------------------	--------------------------------------------------	------------------------------------------------------	-------------------------------------------	------------------------------------	---------------------------------------------

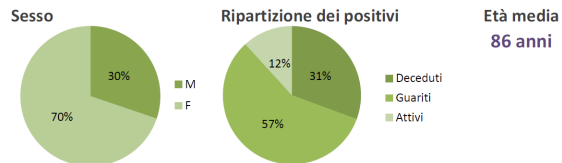
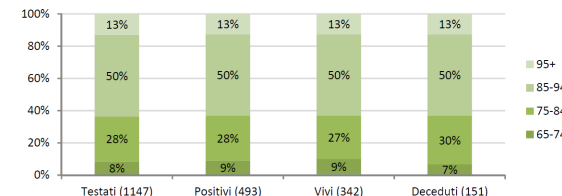
CASI POSITIVI



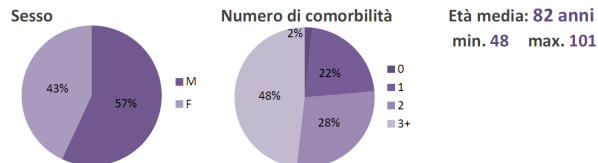
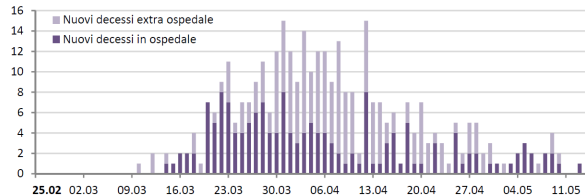
PAZIENTI OSPEDALIZZATI



RESIDENTI IN CASE PER ANZIANI



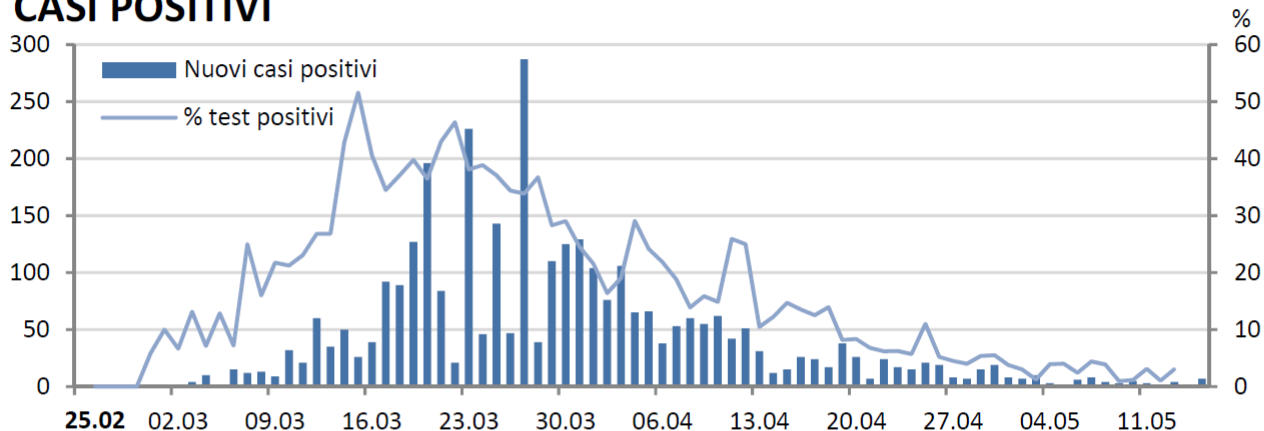
PERSONE DECEDUTE



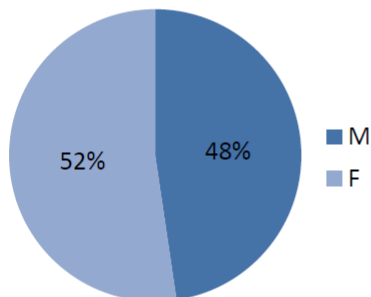
Classe di età	Deceduti (n)	Letalità (%)
Totale	341	10.4
0-39	0	0.0
40-49	2	0.4
50-59	6	0.9
60-69	28	7.2
70-79	81	18.7
80-89	134	31.7
>=90	72	32.0
Età non ancora disponibile	18	...

Tamponi effettuati e risultati

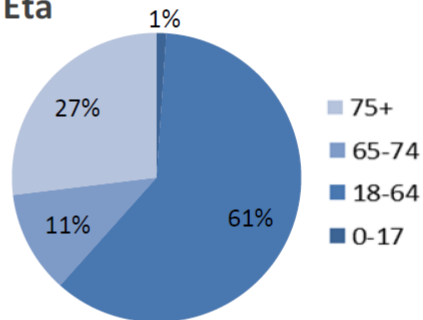
CASI POSITIVI



Sesso



Età



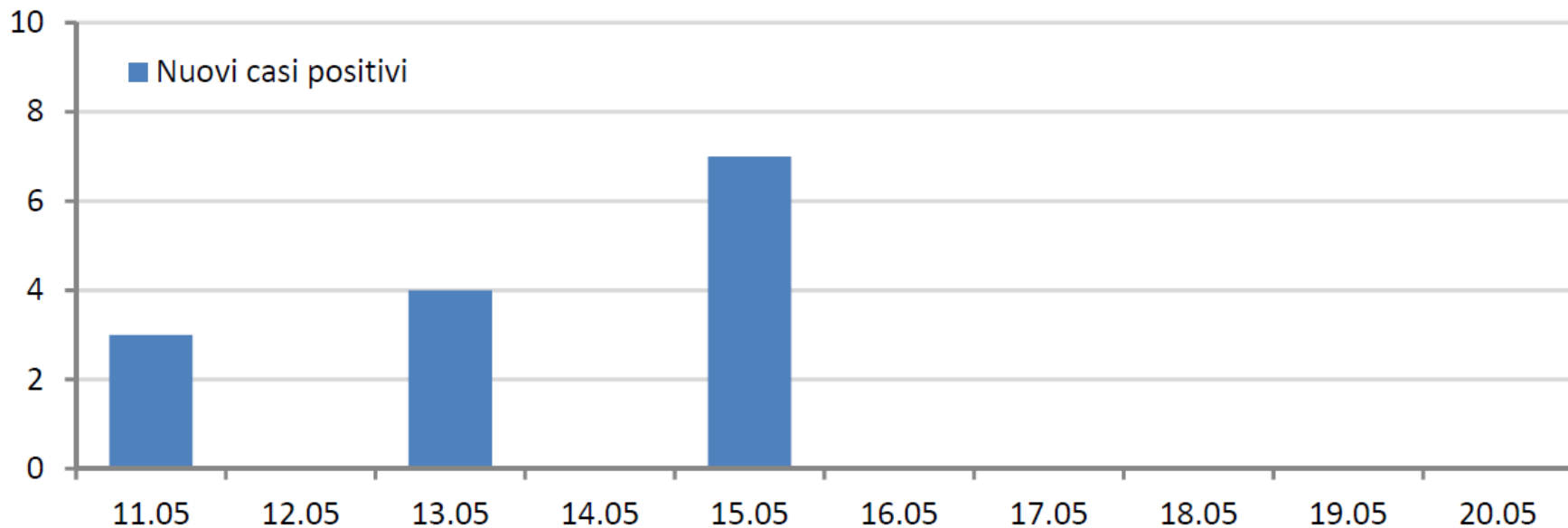
Età media

58 anni

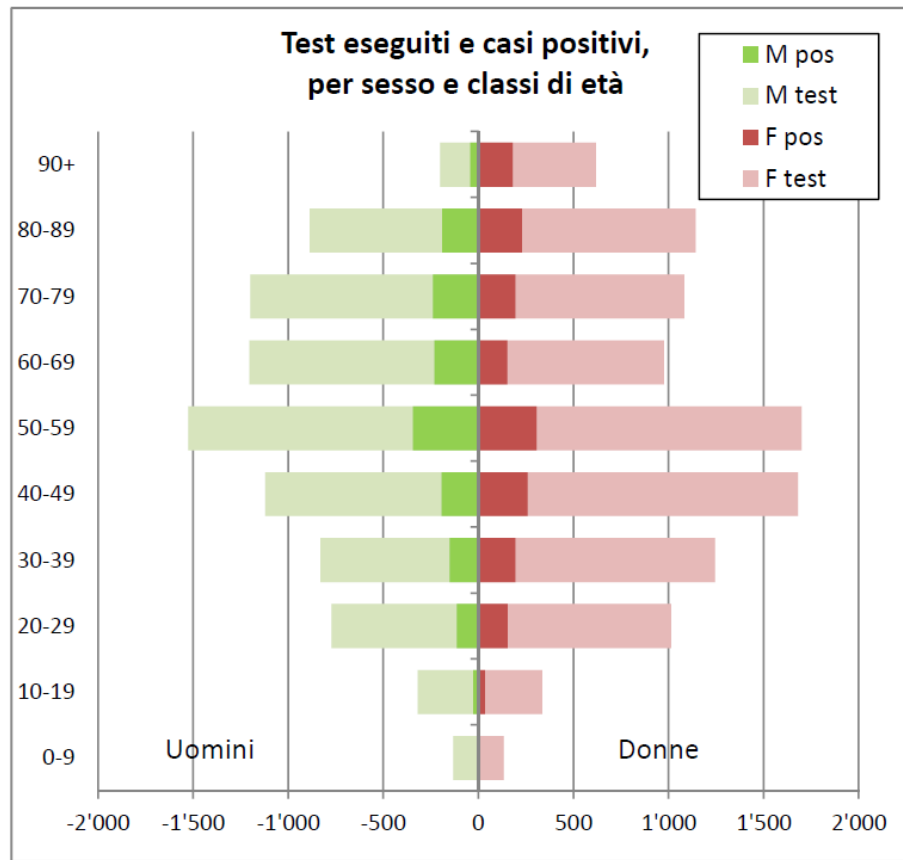
% test positivi
su test effettuati
19 %

Tamponi della settimana

CASI POSITIVI



Tamponi



Test eseguiti da EOLAB e altri laboratori per sesso, classi di età e laboratorio

	Test eseguiti da EOLAB e altri laboratori ESAMI					
	Totale		Uomini		Donne	
	Eseguiti	Positivi	Eseguiti	Positivi	Eseguiti	Positivi
Totale	18'116	3'883	8'203	1'891	9'913	1'992
0-9	266	14	134	7	132	7
10-19	654	84	320	44	334	40
20-29	1'786	312	774	138	1'012	174
30-39	2'074	392	831	175	1'243	217
40-49	2'800	533	1'121	234	1'679	299
50-59	3'225	780	1'527	420	1'698	360
60-69	2'181	520	1'205	333	976	187
70-79	2'281	536	1'200	286	1'081	250
80-89	2'029	467	888	206	1'141	261
90+	820	245	203	48	617	197
di cui EOLAB	10'886	2'440	5'024	1'206	5'862	1'234
0-9	172	10	84	4	88	6
10-19	356	34	168	17	188	17
20-29	944	173	398	68	546	105
30-39	1'122	214	439	92	683	122
40-49	1'505	302	601	128	904	174
50-59	1'826	455	892	262	934	193
60-69	1'388	350	794	234	594	116
70-79	1'574	391	852	210	722	181
80-89	1'420	346	646	156	774	190
90+	579	165	150	35	429	130
di cui altri labo	7'230	1'443	3'179	685	4'051	758
0-9	94	4	50	3	44	1
10-19	298	50	152	27	146	23
20-29	842	139	376	70	466	69
30-39	952	178	392	83	560	95
40-49	1'295	231	520	106	775	125
50-59	1'399	325	635	158	764	167
60-69	793	170	411	99	382	71
70-79	707	145	348	76	359	69
80-89	609	121	242	50	367	71
90+	241	80	53	13	188	67

Statistiche tamponi

Test eseguiti da EOLAB e altri laboratori per sesso, classi di età e laboratorio

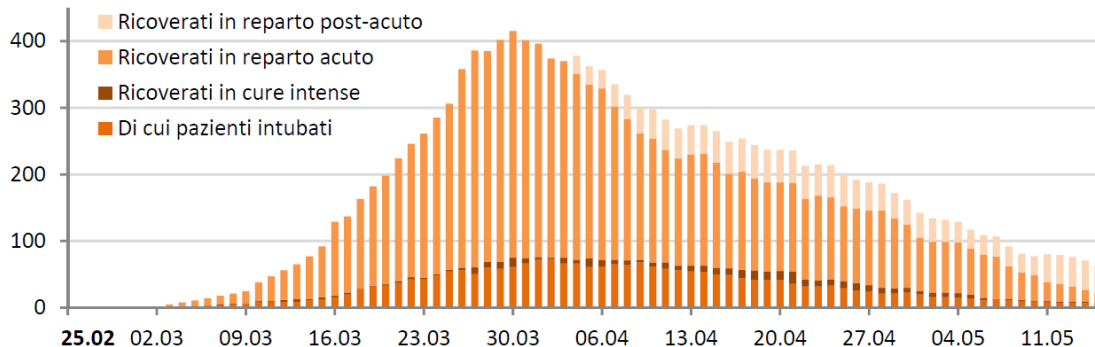
	Test eseguiti da EOLAB e altri laboratori ESAMI					
	Totale		Uomini		Donne	
	Eseguiti	Positivi	Eseguiti	Positivi	Eseguiti	Positivi
Totale	18'116	3'883	8'203	1'891	9'913	1'992
0-9	266	14	134	7	132	7
10-19	654	84	320	44	334	40
20-29	1'786	312	774	138	1'012	174
30-39	2'074	392	831	175	1'243	217
40-49	2'800	533	1'121	234	1'679	299
50-59	3'225	780	1'527	420	1'698	360
60-69	2'181	520	1'205	333	976	187
70-79	2'281	536	1'200	286	1'081	250
80-89	2'029	467	888	206	1'141	261
90+	820	245	203	48	617	197

Casi positivi (BAG stato 07.05.2020) per sesso e classi di età

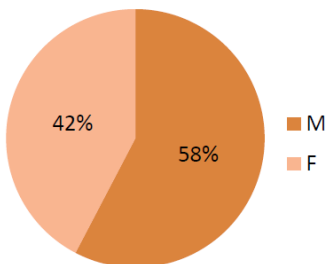
	Casi positivi BAG PERSONE			
	Totale	Uomini	Donne	Scon.
Totale	3'253	1'551	1'701	1
0-9	14	6	8	
10-19	63	29	34	
20-29	268	114	154	
30-39	344	152	192	
40-49	454	196	258	
50-59	648	344	304	1
60-69	384	233	151	
70-79	432	240	192	
80-89	419	191	228	
90+	223	44	179	
Scon.	3	2	1	

Pazienti ricoverati e distribuzione

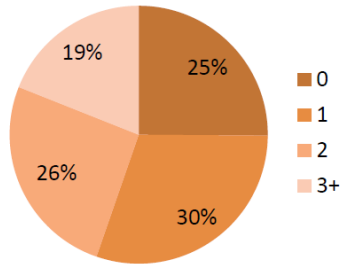
PAZIENTI OSPEDALIZZATI



Sesso



Numero di comorbidità



Età media: **69 anni**

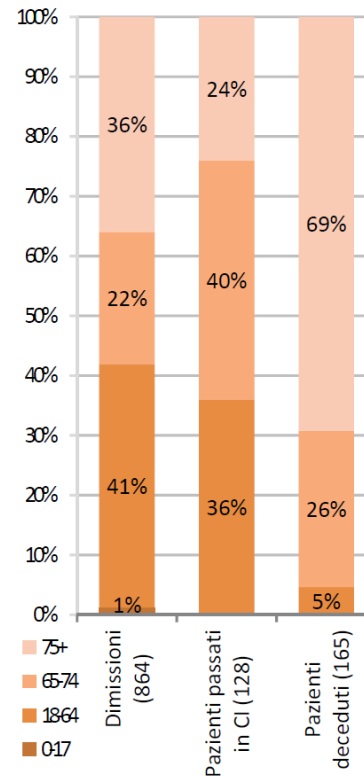
min. **0** max. **98**

Durata media di degenza:

degenze **passaggi**

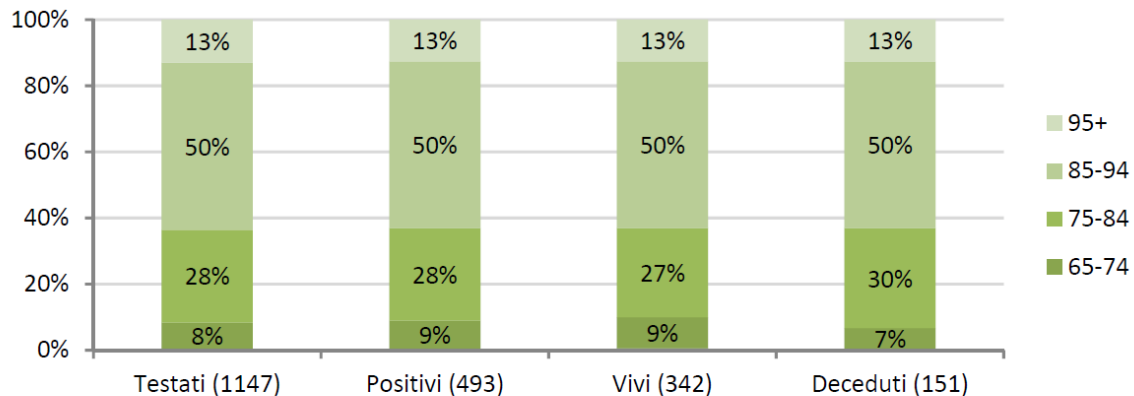
concluse **in CI**

10.5 giorni **11.5 giorni**

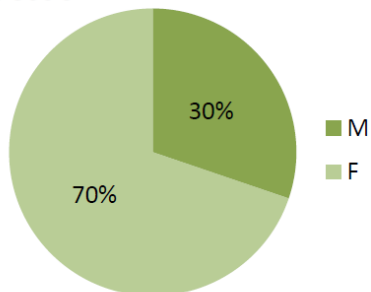


Situazione in case per anziani

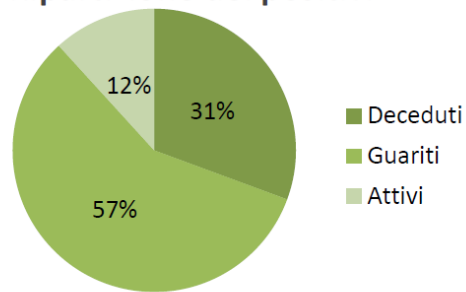
RESIDENTI IN CASE PER ANZIANI



Sesso



Ripartizione dei positivi

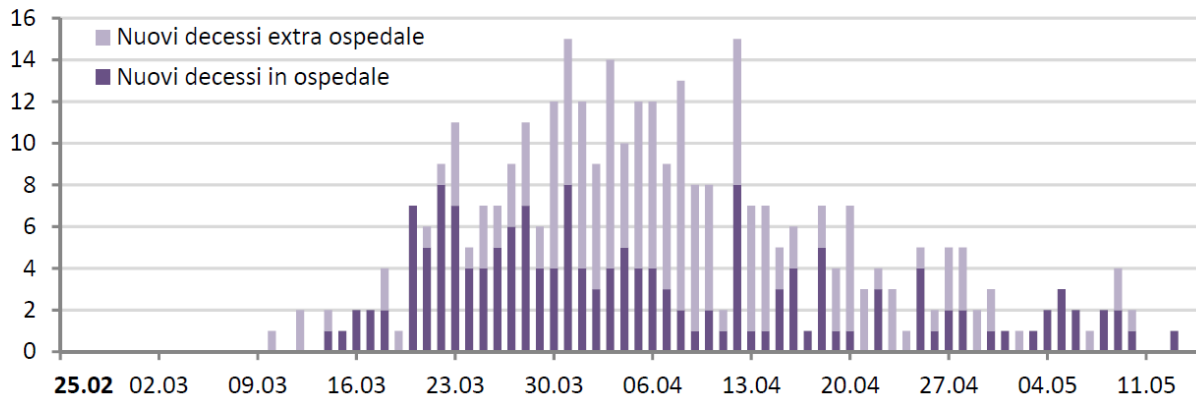


Età media

86 anni

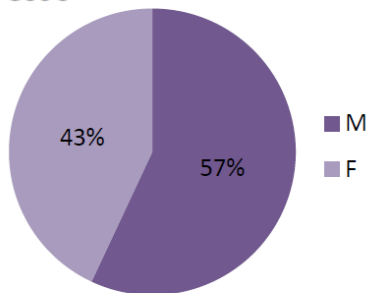
Distribuzione e caratteristiche decessi

PERSONE DECEDUTE

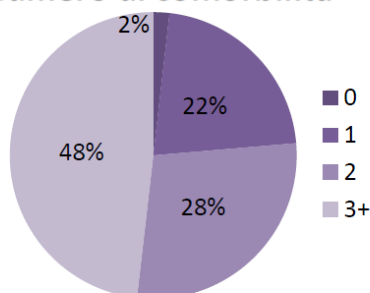


Classe di età	Deceduti (n)	Letalità (%)
Totale	341	10.4
0-39	0	0.0
40-49	2	0.4
50-59	6	0.9
60-69	28	7.2
70-79	81	18.7
80-89	134	31.7
>=90	72	32.0
Età non ancora disponibile	18	...

Sesso



Numero di comorbidità



Età media: **82 anni**
min. **48** max. **101**



Repubblica e Cantone
Ticino



Repubblica e Cantone Ticino